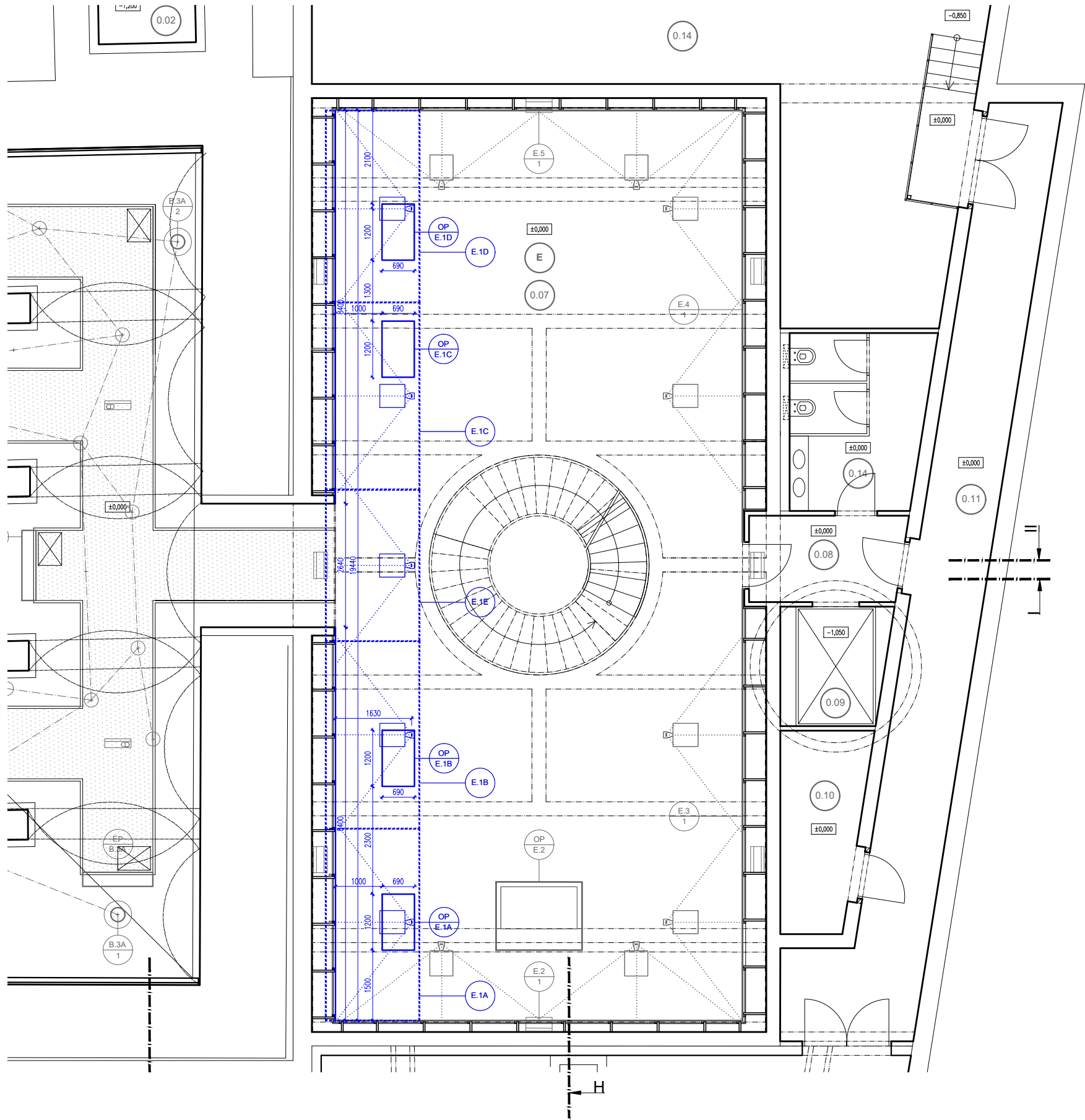
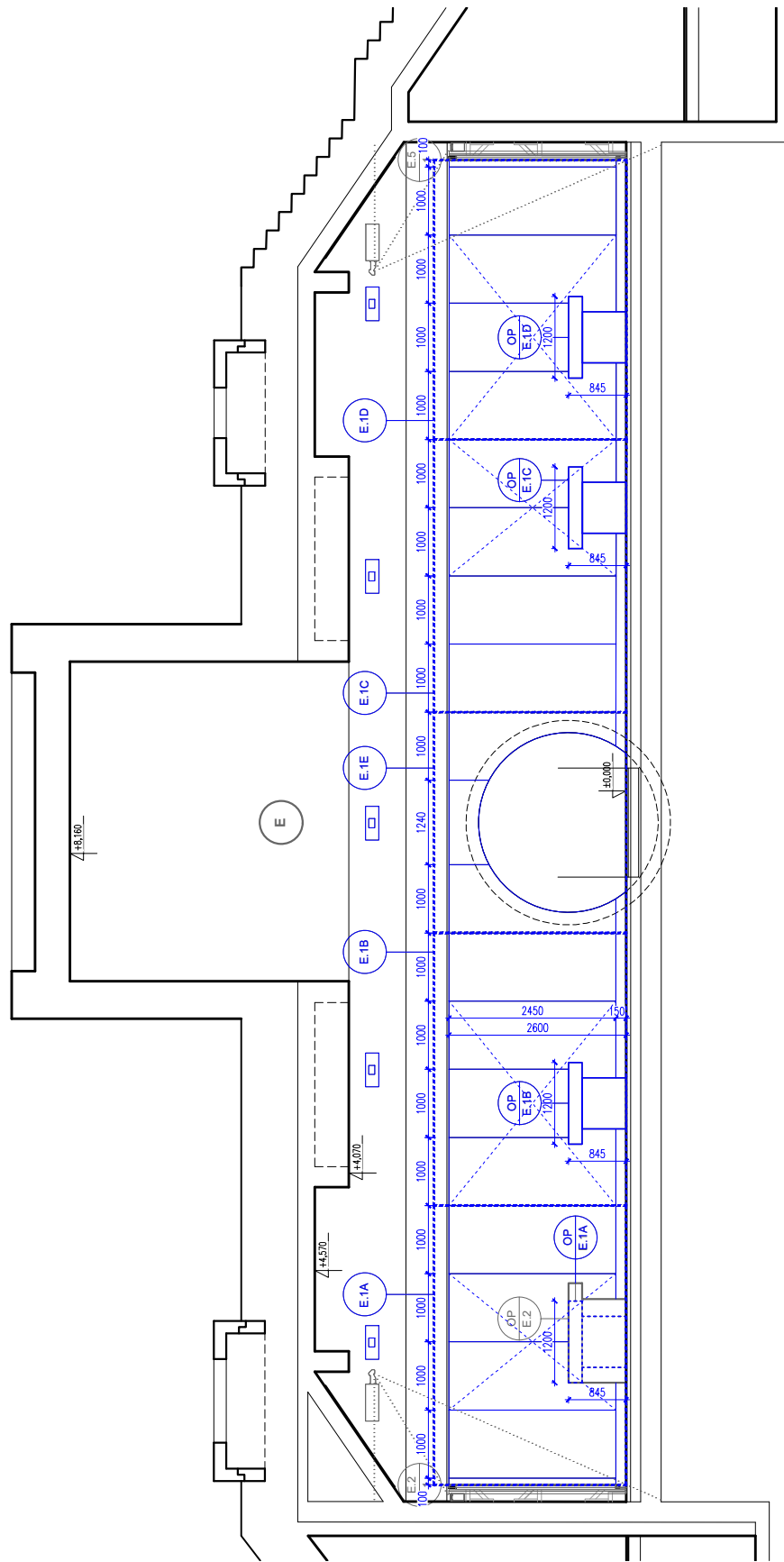


E.1
REZ H-H' 1:100

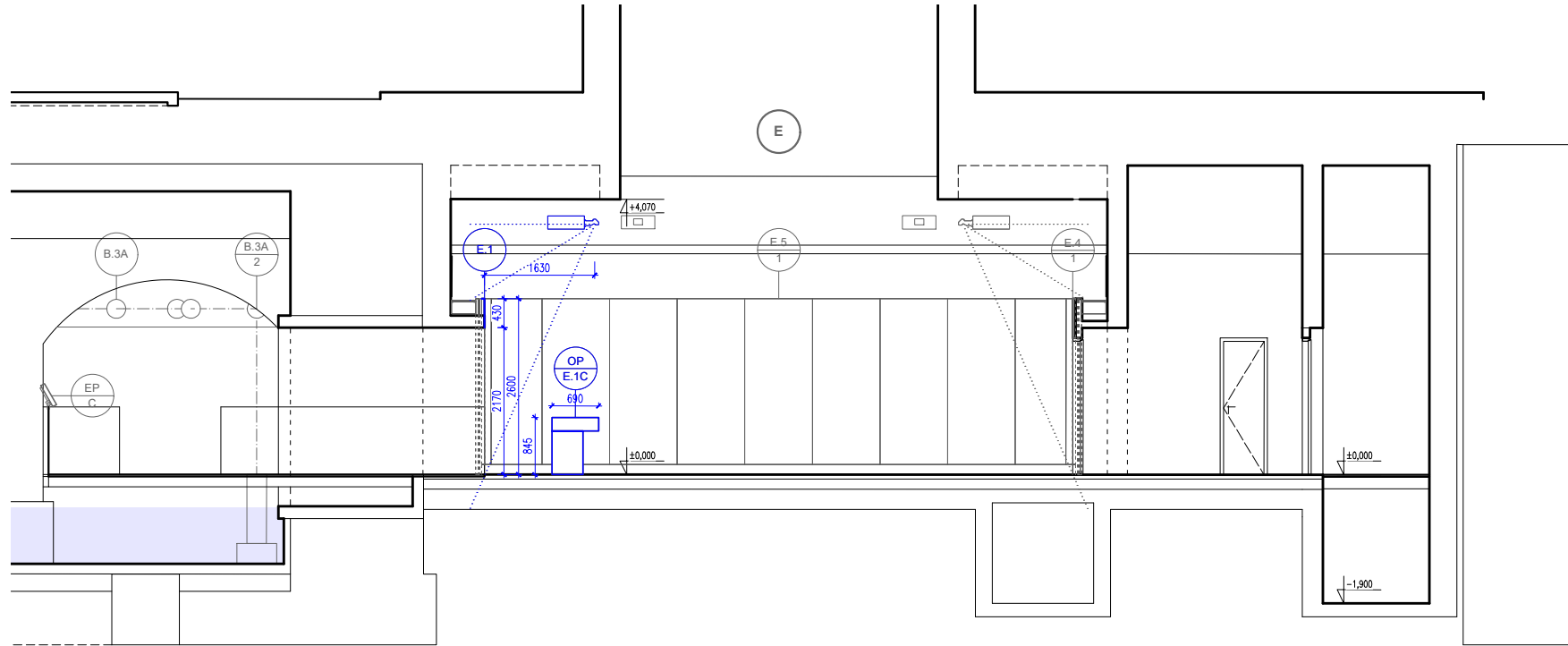


E.1
PŮDORYS 1:100

LEGENDA EXPONÁTŮ:

IDEN.	EXPONÁT	KVANT.
E.1	KONTROLA	kontrolní panel - 4,0 x 2,5m ovládací panel - 1,2 x 0,7 x 0,9m
	interaktivní rozhraní téma: řízení a ovládání vodárenského systému, lidský vstup do koloběhu vody v prostředí koncept: ovládání, futuristický vejin kontrola cirkulace - koloběhu vody (části A-C)	
E.1A	KONTROLA - ZDROJ	kontrolní panel - 4,0 x 2,5m ovládací panel - 1,2 x 0,7 x 0,9m
E.1B	KONTROLA - ÚPRAVA	kontrolní panel - 4,0 x 2,5m ovládací panel - 1,2 x 0,7 x 0,9m
E.1C	KONTROLA - DISTRIBUCE	kontrolní panel - 4,0 x 2,5m ovládací panel - 1,2 x 0,7 x 0,9m
E.1D	KONTROLA - SPOTŘEBIŠTĚ	kontrolní panel - 4,0 x 2,5m ovládací panel - 1,2 x 0,7 x 0,9m
E.1E	KONTROLA - KOLOBĚH	kontrolní panel - 3,25 x 2,5m

E.1
ŘEZ I-I' 1:100



NÁZEV PROJEKTU:		EXPOZICE VODÁRENSKÉHO A OSVĚTOVÉHO CENTRA HYDRÓPOLIS PRAHA číslo investiční akce IZ210019	
INVESTOR:		Pražské vodovody a kanalizace, a. s. Ke Káblu 971/1 102 00, Praha 10 IČO: 25656635	
PROJEKTANT:		JinJan s.r.o. Štefánikova 229/5 150 00, Praha 5 IČO: 05686466 T: (+420) 724 662 418 E: info@jin-jan.cz	
PROJEKTANT ČÁSTI:		JinJan	
RAŽITKO:		SCHEMA PÁŘE	
OBJEKT:		SO 0001	
NÁZEV VÝKRESU:		KONTROLA (E.1) - CELEK	
ČÁST:		EXPOZICE	
STUPEŇ:		DOKUMENTACE PRO PROVÁDĚNÍ STAVBY	
AUTOR PROJEKTU:		Ing. arch. MgA. Jindřich Ráftl, Ph.D; Ing. arch. Jan Tůma, Ph.D.	
MANAŽER PROJEKTU:		Ing. arch. Jan Tůma, Ph.D.	
ZODPOVĚDÁVÁ PROJEKTANT:		Ing. arch. MgA. Jindřich Ráftl, Ph.D	
VYPRACOVAL:		Ing. arch. Lucie Zouharová, MgA. Vojtěch Polesný	
MĚŘÍTKO:		1:100	
DATUM:		11/2023	
INDEX:		369 DPS EXP E.1 101	
PROJEKT		FAZE	
REVIZE		01	